

# GUIDE DE COMPÉTITION



## Challenge France BMX

Zone Interrégionale Nord-Est

1<sup>er</sup> et 2 avril 2023

Strasbourg (Grand Est)

**CHALLENGE  
FRANCE**



**01 & 02  
AVRIL  
2023**

**STRASBOURG**

*ENTREE  
GRATUITE*

*RESTAURATION  
SUR PLACE*



**BMX  
STRASBOURG**

## CHALLENGE FRANCE BMX NORD-EST 1ère manche - Strasbourg (Grand Est)

### COMPÉTITION

Engagements	3
Règlementation	4
Accueil des pilotes	5
Programme sportif & Récompenses	6

### INFOS PRATIQUES

Accès / Plan	7
Plan du site	8
Infos grand public	9
Hébergements	10
Fiche de réservation – Espace tentes	11
Fiche de réservation - Camping	12
Contacts	13
Partenaires	14

La Région  
**Grand Est**

Strasbourg.eu  
eurometropole



**R-CUA**

Voire énergie  
maîtrisée



## ENGAGEMENTS

### PROCÉDURE

Les engagements doivent être effectués par les clubs sur Internet à partir du site de la FFC suivant la procédure habituelle des engagements en ligne :

<http://maj.ffc.fr/majepreuves/index.asp>

La clôture des engagements est fixée au **Jeudi 23 mars à 22h00.**

Le désengagement doit être signalé au correspondant régional.

Les annulations avec remboursement seront acceptées uniquement jusqu'au **lundi 27 mars à 23h59.**

En cas de problème et pour toutes communications, veuillez contacter :

[engagements.bmxracing@ffc.fr](mailto:engagements.bmxracing@ffc.fr)

### MONTANT DES ENGAGEMENTS

- ▶ **24,00 € par pilote et par course**



## RÈGLEMENTATION

### RÈGLEMENT DE L'ÉPREUVE

Le Challenge France BMX est inscrit au calendrier FFC. La **règlementation de la Fédération Française de Cyclisme** y sera donc appliquée (cf. Titre 06 et Note aux Clubs de BMX 2023).

### CLASSEMENTS

Le Challenge France BMX compte pour le CPP Challenge France. Conformément à la Note aux Clubs BMX et compte tenu de l'application du nouveau barème, il n'y a plus de point bonus d'attribués pour les pilotes participant aux 3 épreuves.

Un classement des clubs est réalisé sur les 2 meilleurs pilotes de chaque catégorie de chaque club. À la suite de ce classement les 5 premiers clubs de chaque zone sont qualifiés pour définir :

- ▶ Sur le TFBMX : le meilleur club formateur,
- ▶ Sur le Championnat de France / Challenge National : le meilleur club de France

### DÉROULEMENT DES COURSES

Les courses se dérouleront en 3 manches brassées. Les feuilles de race seront montées de manière aléatoire. A l'issue des 3 manches qualificatives, le transfert dans la phase d'après se fait selon le classement du total des 3 manches. En cas d'égalité, le départage se fait sur le meilleur résultat obtenu lors du tour

précédent et ainsi de suite jusqu'au départage. Le choix de la place au départ se détermine, pour les pilotes d'une même race, sur le meilleur résultat obtenu lors du tour précédent (donc la 3ème manche lors du premier tour des phases finales). En cas de même résultat, le départage se fait sur le meilleur résultat obtenu lors du tour précédent et ainsi de suite jusqu'au départage.

### PLAQUES

Chaque BMX devra être équipé, en plus de la plaque frontale, d'une plaque d'identification latérale non fournie qui sera fixée sur le cadre. Cette plaque servira pour le contrôle des arrivées à l'aide de la photo-finish.

Les numéros collés sur le cadre sont interdits (voir réglementation BMX sur la numérotation des plaques latérales).

### PANEL DES COMMISSAIRES

<b>Président du Jury</b>	DUCHENE Paul
<b>Adjoint PDJ</b>	LELEU Médéric
<b>Adjoint Pré-Grille</b>	GUYAUX Thomas
<b>Adjoint Starter</b>	THIBAUT Jacky
<b>Adjoint Départ</b>	BUCAILLE Philippe
<b>Adjoint Arrivée</b>	GERIN Anne
<b>Administrateur</b>	RABINE Sophie
<b>Administrateur adj.</b>	SCHRECKENBERG Séverine



## INSCRIPTIONS

### CONFIRMATIONS

Un point d'accueil sera à votre disposition sur le site

- ▶ Au bungalow d'accueil à la piste.

Il permettra de :

- ▶ **Confirmer les inscriptions**, remettre des pastilles d'essais si le pilote n'était pas présent lors de la première manche.
- ▶ **Recevoir les entraîneurs, arbitres et officiels** pour la remise de leur badge.
- ▶ **Recevoir les pilotes ou leur responsable** afin de leur procurer toutes les informations nécessaires quant au déroulement des épreuves, des essais, aux installations de camping, etc...

### HORAIRES D'OUVERTURE

- ▶ **Vendredi** : 17h00 à 21h00
- ▶ **Samedi** : 8h00 à 10h
- ▶ **Dimanche** : 7h00 à 8h30

En dehors de ces horaires, toute information sera à demander au point caisse à l'entrée principale.

## CATÉGORIES

### LISTE DES CATÉGORIES

Retrouvez ci-dessous la liste des catégories pour le Challenge France

CHALLENGE FRANCE	
20 POUCES	CRUISER – 24 POUCES
U9 Fille	Cruiser U15 Fille
U9 Garçon	Cruiser U15 Garçon
U11 Fille	Cruiser U17 Fille
U11 Garçon	Cruiser U17 Garçon
U13 Fille	Cruiser Femme 17/29
U13 Garçon	Cruiser Femme 30 +
U15 Fille	Cruiser Homme 17/24
U15 Garçon	Cruiser Homme 25/29
U17 Fille	Cruiser Homme 30/39
U17 Garçon	Cruiser Homme 40/44
Femme 17/24	Cruiser Homme 45 +
Femme 25 +	
Homme 17/24	
Homme 25/29	
Homme 30 +	

## COMPÉTITIONS

### DÉFINITION DES BLOCS

- ▶ **Bloc 1** : Cruisers
- ▶ **Bloc 2** : U9 F/G, U11 F/G
- ▶ **Bloc 3** : U13 F/G
- ▶ **Bloc 4** : U15 F/G, U17 F/G
- ▶ **Bloc 5** : Femme 17/24 et 25 +, Homme 17/24, 25/29 et 30 +

## PROGRAMME SPORTIF

### COURSES DU SAMEDI

**SAMEDI 1<sup>er</sup> AVRIL 2023**

#### Après-Midi (13h00)

<b>Essais</b>	Blocs 1 & 2
<b>Compétitions</b>	Blocs 1 & 2
<b>Récompenses</b>	Blocs 1 & 2

### COURSES DU DIMANCHE

**DIMANCHE 2 AVRIL 2023**

#### Matin (09h00)

<b>Essais</b>	Blocs 3, 4, & 5
<b>3 manches qualificatives</b>	Blocs 3, 4, & 5

#### Après-Midi

<b>Phases finales</b>	Blocs 3, 4, & 5
<b>Récompenses</b>	Blocs 3, 4, & 5

*\* Sous réserve de modifications. Les horaires peuvent être adaptés en fonction du nombre d'engagés dans chaque catégorie.*

## RÉCOMPENSES

### TROPHEES

Les **trophées** seront remis aux trois premiers pilotes de chaque catégorie sur le podium lors de la cérémonie protocolaire en présence des personnalités locales et FFC.

Les 8 premiers pilotes de chaque catégorie seront récompensés.

Un système de tickets prévu par l'organisateur à l'arrivée des finales permettra de donner les récompenses aux autres pilotes (4<sup>ème</sup> à 8<sup>ème</sup>) hors cérémonie protocolaire à l'accueil.

## ACCÈS AU SITE

### TRANSPORTS

#### EN VOITURE :

**Depuis Paris :** Prendre A4 jusqu'à Strasbourg. Continuer sur la M35 direction Schiltigheim puis rejoindre la M351 direction Saverne. Prendre la sortie 4 Centre Commercial Hautepierre. Suivre panneaux d'indications temporaire jusqu'à la piste.

**Depuis Besançon :** Prendre A36 direction Mulhouse, puis prendre A35 direction Strasbourg. Continuer sur l'A355, puis prendre la sortie Strasbourg Centre. Continuer sur la D1004 puis la M351. Prendre la sortie 4 Hautepierre Suivre panneaux d'indications temporaire jusqu'à la piste.

#### EN TRAIN :

**Gare SNCF Strasbourg** (10 min en voiture ou 15 mn en Tram)

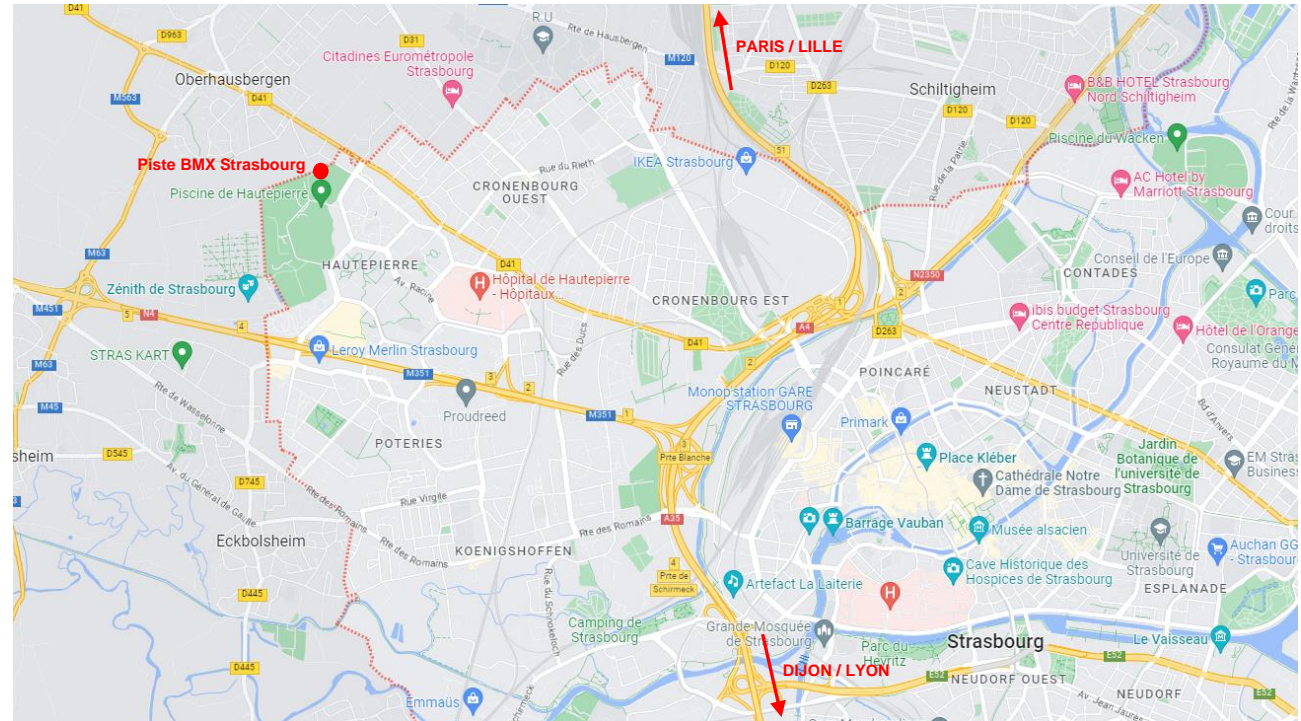
### LIEU DE L'ÉPREUVE

Piste BMX Strasbourg  
Rue Baden Powell 67200 Strasbourg  
(parc des sports - vélodrome de Hautepierre)

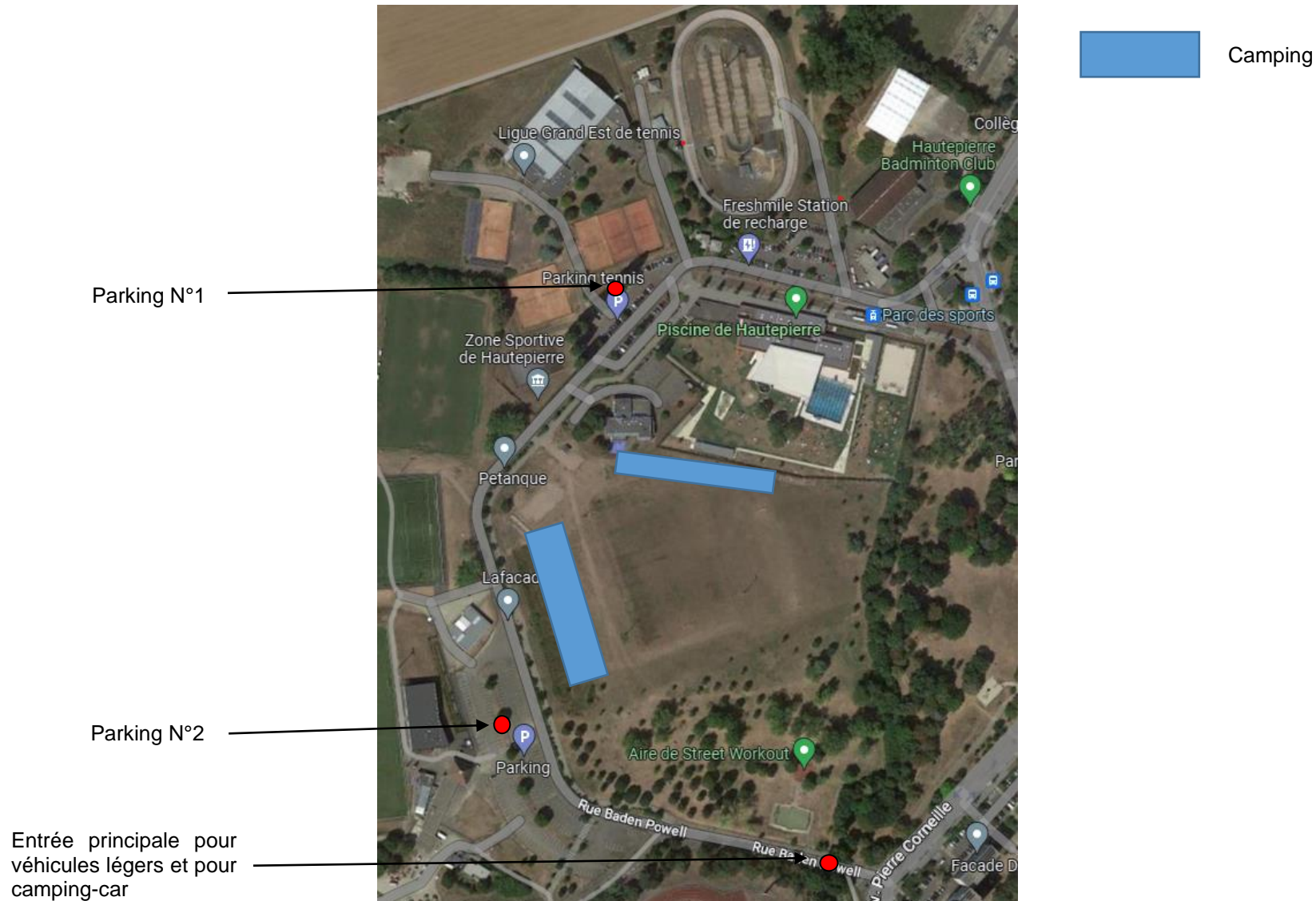
#### Coordonnées GPS

Latitude 48° 59' 87.95"N  
Longitude 07° 69' 29.02"E

## PLAN D'ACCÈS



## PLAN DÉTAILLÉ ACCÈS ET CIRCULATION





## PARKINGS

### EMPLACEMENTS

Trois parkings sont situés à proximité de la piste :

- ▶ Parking N°1 officiel et organisateurs
- ▶ Parking N°2 public
- ▶ Parking camping-cars

### CARAVANING

Un terrain situé à côté de la piste pourra recevoir les campings cars et éventuellement des tentes et caravanes au tarif de 20€ l'emplacement. Mais il ne comportera ni point d'eau ni électricité. Nous vous demandons de respecter la propreté des lieux.

(Voir fiche de réservation ci-après).

### ANIMATIONS

Vous trouverez autour de la piste des vendeurs de vélos, accessoires, etc.

## ACCÈS PUBLIC

### SÉCURITÉ

La surveillance sera assurée par des bénévoles.

Aucun vélo ne sera accepté dans les tribunes. Le club ne pourra pas être reconnu responsable des vols ou dégradations qui pourront être commis sur le parking, la piste ou le camping. Une surveillance sera assurée par un vigile le soir.

### RESTAURATION SUR PLACE

Une buvette sera tenue par les bénévoles du club qui feront le maximum pour vous satisfaire.

Tout au long du week-end, des food trucks seront sur le site pour vous proposer leurs formules de restauration.

## HÉBERGEMENTS

### LISTE DES HÉBERGEMENTS

- ▶ **Hôtel Athena Strasbourg**  
1 rue Armande Béjart  
67200 Strasbourg  
03 88 30 10 30
- ▶ **Brit Hotel Le Lodge**  
10, rue Paul Eluard  
67200 Strasbourg  
03 88 36 00 17
- ▶ **Citadines Eurométropole Strasbourg**  
11 allée de l'Euro  
67205 Oberhausbergen  
03 67 70 78 00
- ▶ **K Hotel Strasbourg**  
3 allée Cérès  
67200 Strasbourg  
03 88 10 59 60
- ▶ **Hôtel Première Classe**  
6 Rue Cerf Berr  
67201 Eckbolsheim  
08 92 70 72 89
- ▶ **Camping Indigo Strasbourg Montagne Verte**  
Rue de l'auberge de Jeunesse  
67200 Strasbourg  
03 68 98 50 00

## PROCÉDURE

Un espace équipe Clubs/Comités pour les tentes pilotes sera mis en place sur le parking à proximité immédiate de la piste.

L'emplacement sera soumis à réservation préalable au tarif de :

- ▶ **Comités Régionaux** (gratuit): 18m<sup>2</sup>
- ▶ **Clubs** (gratuit) :9m<sup>2</sup>
- ▶ **Autres** : 150€ le 18m<sup>2</sup>

**Précision** : les véhicules et remorques peuvent accéder à l'espace équipes clubs/comités uniquement pour déposer et récupérer leur matériel. Ils devront stationner sur le parking prévu.

Les réservations seront attribuées dans la limite des places disponibles.

Les horaires pour l'installation seront les suivants :

- ▶ **Samedi** : 10h à 13h
- ▶ **Dimanche** : 8h30 à 10h

La sortie pourra se faire en fin de journée de compétition.

## FICHE DE RÉSERVATION

### CLUBS/COMITES/AUTRES

#### Structure :

COMITE                       CLUB                       AUTRE :.....

Nom de la structure : .....

#### Coordonnées :

Nom :                                      Prénom :                                      E-mail :

Adresse :

Ville :                                      Pays :                                      Tel :

#### Je réserve (cocher une case) :

- COMITE      1 emplacement (18m<sup>2</sup>)      = Gratuit
- CLUB      1 emplacement (9m<sup>2</sup>)      = Gratuit       emplacement supplémentaire (9m<sup>2</sup>) = 50€
- AUTRE      1 emplacement (18m<sup>2</sup>)      = 150 €

**Règlement** : Chèque bancaire joint à l'ordre de : Bmx Strasbourg (précisez tentes)

#### Adresse postale :

David Ott  
43 rue des Lobélies  
67450 LAMPERTHEIM  
david.ott@bmxstrasbourg.fr

Lors de votre arrivée pour votre emplacement, veuillez-vous rendre à la caisse piste pour connaître le numéro de votre emplacement.

## PROCÉDURE

### TARIFS

Une zone sera réservée aux tentes, caravanes et camping-car près de la piste et au prix forfaitaire de **20 € pour deux jours**.

**Attention** : ni raccordement électrique, ni point d'eau sur la zone.

Des sacs poubelles seront mis à votre disposition, ainsi qu'une benne de collecte.

Chaque emplacement sera **délimité** et **numéroté**. La réservation devra être effectuée **avant le jeudi 30 mars 2023** et prendra effet à réception du règlement.

### ZONES COMMUNES

Les personnes qui souhaitent être **placées ensemble** doivent impérativement le signaler en le mentionnant sur le bulletin de réservation. Tous les bulletins et règlements doivent alors être retournés sous le même pli. Les réservations seront attribuées dans la limite des places disponibles.

Les eaux noires et grises ne pourront être vidangées sur place.

## FICHE DE RÉSERVATION

### ESPACE CARAVANING

#### Responsable :

Nom : \_\_\_\_\_ Prénom : \_\_\_\_\_ E-mail : \_\_\_\_\_  
Adresse : \_\_\_\_\_  
Ville : \_\_\_\_\_ Pays : \_\_\_\_\_  
Tel : \_\_\_\_\_

#### Je réserve (cocher une case) :

- CAMPING-CAR ..... emplacement(s) x 20 € = ..... €  
 CARAVANE ..... emplacement(s) x 20 € = ..... €

**Règlement** : Chèque bancaire joint à l'ordre de : BMX Strasbourg

#### Adresse postale :

David Ott  
43 rue des Lobélies  
67450 LAMPERTHEIM  
david.ott@bmxstrasbourg.fr



## CONTACTS ORGANISATEURS

**Fanny OTT**  
**Présidente**  
**Tel : 06 16 74 36 99**  
**Email de contact :**  
[fanny.ott@bmxstrasbourg.fr](mailto:fanny.ott@bmxstrasbourg.fr)

- ▶ **Site Web :** <https://bmxstrasbourg.fr/>
- ▶ **Page Facebook du club :**  
<https://www.facebook.com/StrasbourgBMX>

## PARTENAIRES INSTITUTIONNELS



## PARTENAIRES OFFICIELS





## **ADJOINT AU RESPONSABLE DES EPREUVES BMX RACING**

**Brendan GICQUELLO**

b.gicquello@ffc.fr

+33.(0)1.81.88.09.53

Vélodrome National de Saint-Quentin-en-Yvelines

1, rue Laurent Fignon

78180 Montigny le Bretonneux

<http://www.ffc.fr>