

GUIDE DE COMPÉTITION



Challenge France BMX

Zone Interrégionale Nord-Est

6 et 7 avril 2024

Urzy (Bourgogne Franche Comte)



CHALLENGE FRANCE BMX NORD-EST 2ème manche - Urzy (Bourgogne Franche Comte)

COMPÉTITION

Engagements	3
Règlementation	4
Accueil des pilotes	5
Programme sportif & Récompenses	6

INFOS PRATIQUES

Accès / Plan	7
Plan du site	8
Infos grand public	9
Hébergements	10
Fiche de réservation – Espace tentes	11
Fiche de réservation - Camping	12
Contacts	13
Partenaires	14

ENGAGEMENTS

PROCÉDURE

Les engagements doivent être effectués par les clubs sur Internet à partir du site de la FFC suivant la procédure habituelle des engagements en ligne :

<http://maj.fcc.fr/majepreuves/index.asp>

La clôture des engagements est fixée au **Jeudi 28 Mars à 22h00.**

Le désengagement doit être signalé au correspondant régional.

Les annulations avec remboursement seront acceptées uniquement jusqu'au **lundi 1 Avril à 23h59.**

En cas de problème et pour toutes communication, veuillez contacter :

engagements.bmxracing@fcc.fr

MONTANT DES ENGAGEMENTS

- ▶ **24,00 € par pilote et par course**



RÈGLEMENTATION

RÈGLEMENT DE L'ÉPREUVE

Le Challenge France BMX est inscrit au calendrier FFC. La **règlementation de la Fédération Française de Cyclisme** y sera donc appliquée (cf. Titre 06 et Note aux Clubs de BMX 2023).

CLASSEMENTS

Le Challenge France BMX compte pour le CPP Challenge France. Conformément à la Note aux Clubs BMX et compte tenu de l'application du nouveau barème, il n'y a plus de point bonus d'attribués pour les pilotes participant aux 3 épreuves.

Un classement des clubs est réalisé sur les 2 meilleurs pilotes de chaque catégorie de chaque club. À la suite de ce classement les 5 premiers clubs de chaque zone sont qualifiés pour définir :

- ▶ Sur le TFBMX : le meilleur club formateur,
- ▶ Sur le Championnat de France / Challenge National : le meilleur club de France

DÉROULEMENT DES COURSES

Les courses se dérouleront en 3 manches brassées. Les feuilles de race seront montées de manière aléatoire. A l'issue des 3 manches qualificatives, le transfert dans la phase d'après se fait selon le classement du total des 3 manches. En cas d'égalité, le départage se fait sur le meilleur résultat obtenu lors du tour

précédent et ainsi de suite jusqu'au départage. Le choix de la place au départ se détermine, pour les pilotes d'une même race, sur le meilleur résultat obtenu lors du tour précédent (donc la 3ème manche lors du premier tour des phases finales). En cas de même résultat, le départage se fait sur le meilleur résultat obtenu lors du tour précédent et ainsi de suite jusqu'au départage.

PLAQUES

Chaque BMX devra être équipé, en plus de la plaque frontale, d'une plaque d'identification latérale non fournie qui sera fixée sur le cadre. Cette plaque servira pour le contrôle des arrivées à l'aide de la photo-finish.

Tout coureur dont le vélo sera équipé d'une plaque non-conforme se verra refuser le départ et cela dès les essais.

Les numéros collés sur le cadre sont interdits (voir réglementation BMX sur la numérotation des plaques latérales).

PANEL DES COMMISSAIRES

Président du Jury	GERIN Anne
Adjoint PDJ	THIBAULT Jacky
Adjoint Pré-Grille	BION Lysiane
Adjoint Starter	GOSSARD Philippe
Adjoint Départ	SUDEL Sophie
Adjoint Arrivée	TRIOUX Sébastien
Administrateur	RABINE Sophie
Administrateur adj.	SCHRECKENBERG Séverine



INSCRIPTIONS

CONFIRMATIONS

Un point d'accueil sera à votre disposition sur le site

- ▶ **Salle Berthe Fouchère (derrière la Mairie)**

Il permettra de :

- ▶ **Confirmer les inscriptions**, remettre des pastilles d'essais si le pilote n'était pas présent lors de la première manche.
- ▶ **Recevoir les entraîneurs, arbitres et officiels** pour la remise de leur badge.
- ▶ **Recevoir les pilotes ou leur responsable** afin de leur procurer toutes les informations nécessaires quant au déroulement des épreuves, des essais, aux installations de camping, etc...

HORAIRES D'OUVERTURE

- ▶ **Vendredi** : 17h00 à 20h00
- ▶ **Samedi** : 8h00 à 10h
- ▶ **Dimanche** : 7h00 à 8h30

En dehors de ces horaires, toute information sera à demander au point caisse à l'entrée principale.

CATÉGORIES

LISTE DES CATÉGORIES

Retrouvez ci-dessous la liste des catégories pour le Challenge France

CHALLENGE FRANCE	
20 POUCES	CRUISER – 24 POUCES
U9 Fille	Cruiser U15 Fille
U9 Garçon	Cruiser U15 Garçon
U11 Fille	Cruiser U17 Fille
U11 Garçon	Cruiser U17 Garçon
U13 Fille	Cruiser Femme 17/29
U13 Garçon	Cruiser Femme 30 +
U15 Fille	Cruiser Homme 17/24
U15 Garçon	Cruiser Homme 25/29
U17 Fille	Cruiser Homme 30/39
U17 Garçon	Cruiser Homme 40/44
Femme 17/24	Cruiser Homme 45 +
Femme 25 +	
Homme 17/24	
Homme 25/29	
Homme 30 +	

COMPÉTITIONS

DÉFINITION DES BLOCS

- ▶ **Bloc 1** : Cruisers
- ▶ **Bloc 2** : U9 F/G, U11 F/G
- ▶ **Bloc 3** : U13 F/G
- ▶ **Bloc 4** : U15 F/G, U17 F/G
- ▶ **Bloc 5** : Femme 17/24 et 25 +, Homme 17/24, 25/29 et 30 +

PROGRAMME SPORTIF

COURSES DU SAMEDI

SAMEDI 6 Avril 2024

Matin (11h00)

Essais	Blocs 1 & 2
Compétitions	Blocs 1 & 2
Récompenses	Blocs 1 & 2

COURSES DU DIMANCHE

DIMANCHE 7 Avril 2024

Matin (09h00)

Essais	Blocs 3, 4, & 5
3 manches qualificatives	Blocs 3, 4, & 5

Après-Midi

Phases finales	Blocs 3, 4, & 5
Récompenses	Blocs 3, 4, & 5

** Sous réserve de modifications. Les horaires peuvent être adaptés en fonction du nombre d'engagés dans chaque catégorie.*

RÉCOMPENSES

TROPHEES

Les **trophées** seront remis aux trois premiers pilotes de chaque catégorie sur le podium lors de la cérémonie protocolaire en présence des personnalités locales et FFC.

Les 8 premiers pilotes de chaque catégorie en 20 pouces seront récompensés.

Un système de tickets prévu par l'organisateur à l'arrivée des finales permettra de donner les récompenses aux autres pilotes (4ème à 8ème) hors cérémonie protocolaire à l'accueil.

ACCÈS AU SITE

TRANSPORTS

EN VOITURE :

La piste est située à 15 km au nord de Nevers sur la D977

A77 : depuis Montargis ou Moulins, prendre la sortie 34 « Guérisny / Nevers Saint Eloi » puis prendre direction Guérisny sur D977.

EN TRAIN :

Gare SNCF Nevers (15 min en voiture)

LIEU DE L'ÉPREUVE

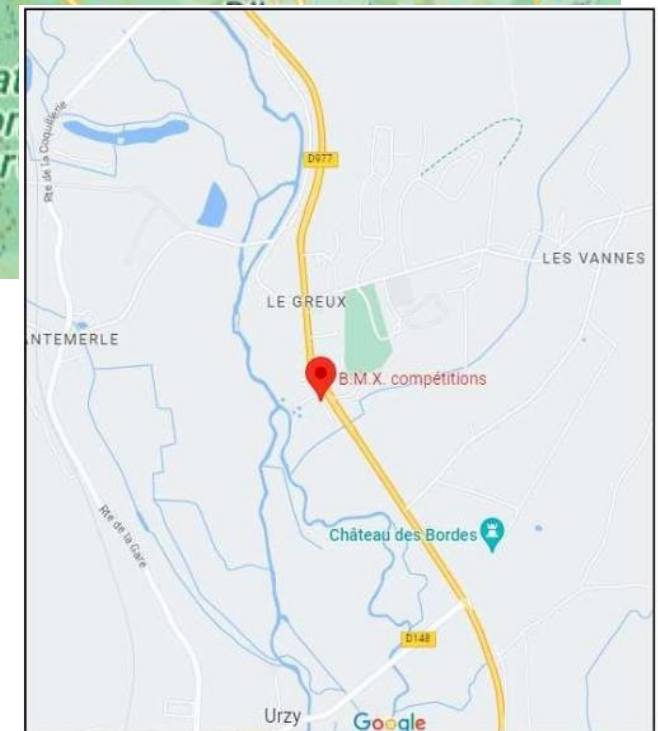
Piste Urzy BMX

Route de Nevers
58130 URZY

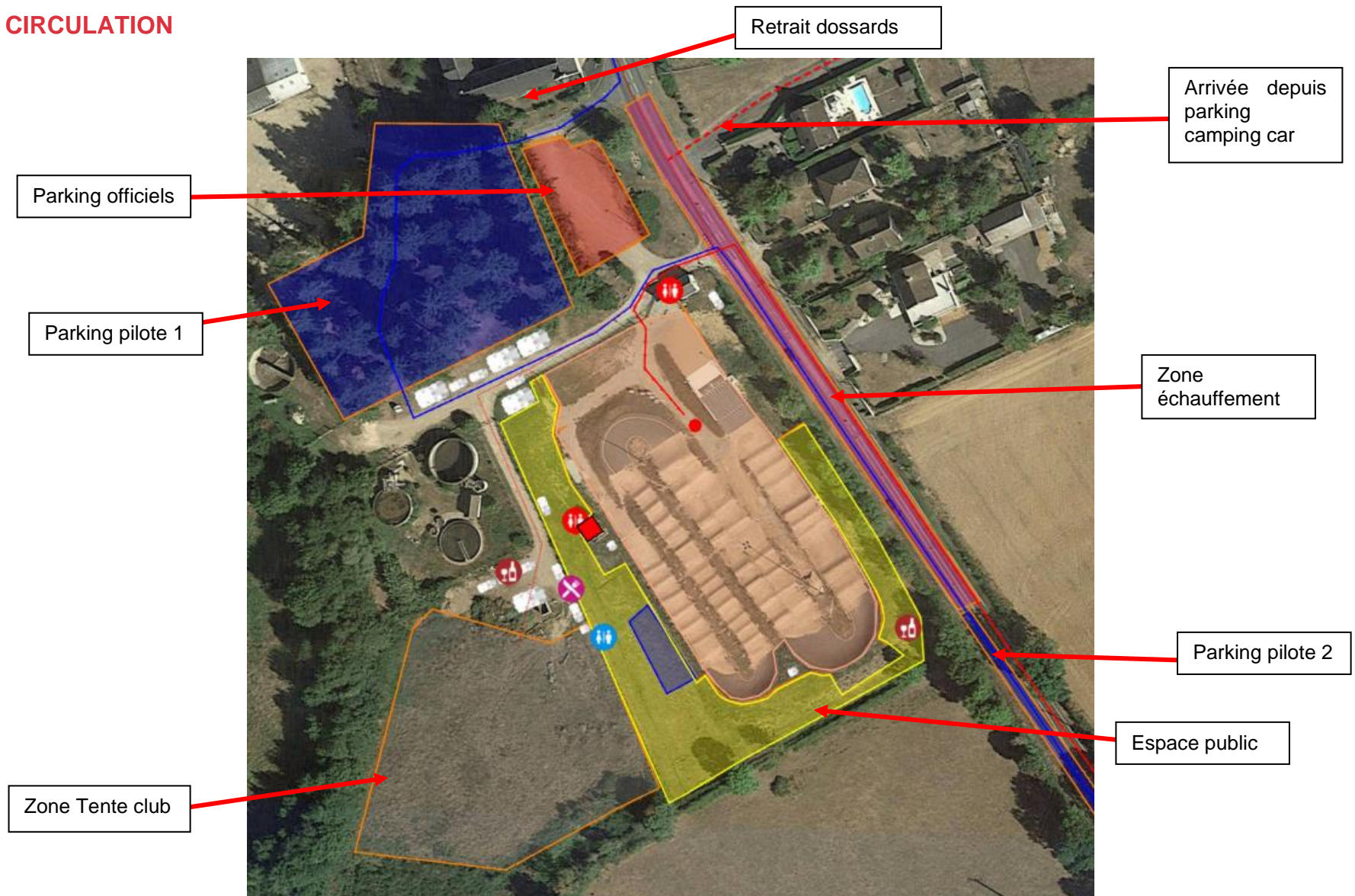
GRANDES VILLES LES PLUS PROCHES

- ▶ **Nevers** : 15 km
- ▶ **Cosne sur Loire** : 53 km

PLAN D'ACCÈS



PLAN DÉTAILLÉ ACCÈS ET CIRCULATION



PARKINGS

EMPLACEMENTS

Quatre parkings sont situés à proximité de la piste :

- ▶ Parking officiel et organisateurs
- ▶ Parking public
- ▶ Parking camping-cars

CARAVANING

Un terrain situé à côté de la piste (200m) pourra recevoir les campings cars et éventuellement des tentes et caravanes au tarif de 20€ l'emplacement. Mais il ne comportera ni point d'eau ni électricité. Nous vous demandons de respecter la propreté des lieux.

(Voir fiche de réservation ci-après).

ANIMATIONS

Vous trouverez autour de la piste des vendeurs de vélos, accessoires, etc. (Bmx Racing et Atelier de Tom)

ACCÈS PUBLIC

SÉCURITÉ

La surveillance sera assurée par des bénévoles la journée et par une société de gardiennage dans la nuit de samedi à dimanche.

Aucun vélo ne sera accepté dans l'espace public. Le club ne pourra pas être reconnu responsable des vols ou dégradations qui pourront être commis sur le parking, la piste ou le camping.

RESTAURATION SUR PLACE

Un service de restauration et deux buvettes seront tenus par les bénévoles du club qui feront le maximum pour vous satisfaire.

Des planches charcuterie et fromage seront proposées le samedi soir.

Un accueil café + viennoiserie sera également fait le samedi et dimanche matin sur la piste ainsi que sur l'aire camping-car.

Espèce, chèque et CB acceptés.

HÉBERGEMENTS

LISTE DES HÉBERGEMENTS

- ▶ **Hôtel IBIS Budget Varennes Vauzelles**
La Garcière, Rue de Bengy, 58640
Varennes Vauzelles
03 86 38 08 09
- ▶ **Hôtel Restaurant Campanile Nevers**
6 Rue Louise Michel, 58640 Varennes
Vauzelles
03 86 93 02 58
- ▶ **Hôtel Première Classe Nevers**
4 Rue Léonard de Vinci, 58640 Varennes
Vauzelles
03 86 38 28 76
- ▶ **Hôtel du commerce Guérigny**
2 Grande Rue, 58130 Guérigny
03 86 37 32 77
- ▶ **Gîte Jeunot**
Jeunot, 58130 Urzy
06 59 73 64 23
- ▶ **Domaine des épines**
66 Rue des Bruyères, 58660 Coulanges les
Nevers
06 06 40 71 23

PROCÉDURE

Un espace équipe Clubs/Comités pour les tentes pilotes sera mis en place sur le parking à proximité immédiate de la piste.

L'emplacement sera soumis à réservation préalable au tarif de :

- ▶ **Comités Régionaux** (gratuit): 18m²
- ▶ **Clubs** (gratuit) :9m²
- ▶ **Autres** : 150€ le 18m²

Précision : les véhicules et remorques peuvent accéder à l'espace équipes clubs/comités uniquement pour déposer et récupérer leur matériel. Ils devront stationner sur le parking prévu.

Les réservations seront attribuées dans la limite des places disponibles.

Les horaires pour l'installation seront les suivants :

- ▶ **Vendredi** : 17h à 20h
- ▶ **Samedi** : 7h à 12h
- ▶ **Dimanche** : 7h00 à 10h

La sortie pourra se faire en fin de journée de compétition.

RÉSERVATION ESPACE TENTES

Réservations et paiements via le lien ci-dessous :

<https://www.helloasso.com/associations/asgu-bertranges-bmx/evenements/challenge-france-bmx-urzy-reservation-espace-tentes>

Réservation à effectuer IMPÉRATIVEMENT avant le 20 MARS 2024

Le règlement se fait directement sur la plateforme de réservation

Renseignements : Cécile LANOUE

Mail : asgucamping@gmail.com

Lors de votre arrivée pour votre emplacement, veuillez-vous rendre à la caisse piste pour connaître le numéro de votre emplacement.

PROCÉDURE

TARIFS

Une zone sera réservée aux tentes, caravanes et camping-car près de la piste et au prix forfaitaire de **20 € pour deux jours**.

Attention : ni raccordement électrique, ni point d'eau sur la zone.

Des sacs poubelles seront mis à votre disposition, ainsi qu'une benne de collecte.

Chaque emplacement sera **délimité** et **numéroté**. La réservation devra être effectuée **avant le 20 MARS 2024** et prendra effet à réception du règlement.

ZONES COMMUNES

Les personnes qui souhaitent être **placées ensemble** doivent impérativement le signaler en le mentionnant sur la plateforme de réservation. Les réservations seront attribuées dans la limite des places disponibles.

En raison des risques d'incendie, aucun barbecue à flamme vive et feu de camp ne sera toléré.

Les eaux noires et grises ne pourront être vidangées sur place.

FICHE DE RÉSERVATION

ESPACE CARAVANING

Réservations et paiements via le lien ci-dessous :

<https://www.helloasso.com/associations/asgu-bertranges-bmx/evenements/reservation-camping-car-challenge-urzy>

Réservation à effectuer IMPÉRATIVEMENT avant le 20 MARS 2024

Le règlement se fait directement sur la plateforme de réservation

Renseignements : Cécile LANOUE

Mail : asgucamping@gmail.com

Lors de votre arrivée pour votre emplacement, veuillez-vous rendre sur la place Samuel Paty à URZY pour connaître le numéro de votre emplacement.



CONTACTS

ORGANISATEURS

Mathieu PARMENTIER / Frédéric PERROT
Co-Présidents

Tel : 06 06 63 08 32 21 / 07 82 22 42 49.

Email de contact :

asgu.bertranges.bmx@hotmail.fr

- ▶ **Page Facebook du club :**
[ASGU Bertanges BMX](#)



PARTENAIRES INSTITUTIONNELS



Guérigny
CITÉ DES FORGES ROYALES



PARTENAIRES OFFICIELS



AUTOSUR
CONTROLE TECHNIQUE AUTOMOBILE



ŠKODA

andikado
Agir pour le handicap • com



ADJOINT AU RESPONSABLE DES EPREUVES BMX RACING

Brendan GICQUELLO

b.gicquello@ffc.fr

+33.(0)1.81.88.09.53

Vélodrome National de Saint-Quentin-en-Yvelines

1, rue Laurent Fignon

78180 Montigny le Bretonneux

<http://www.ffc.fr>